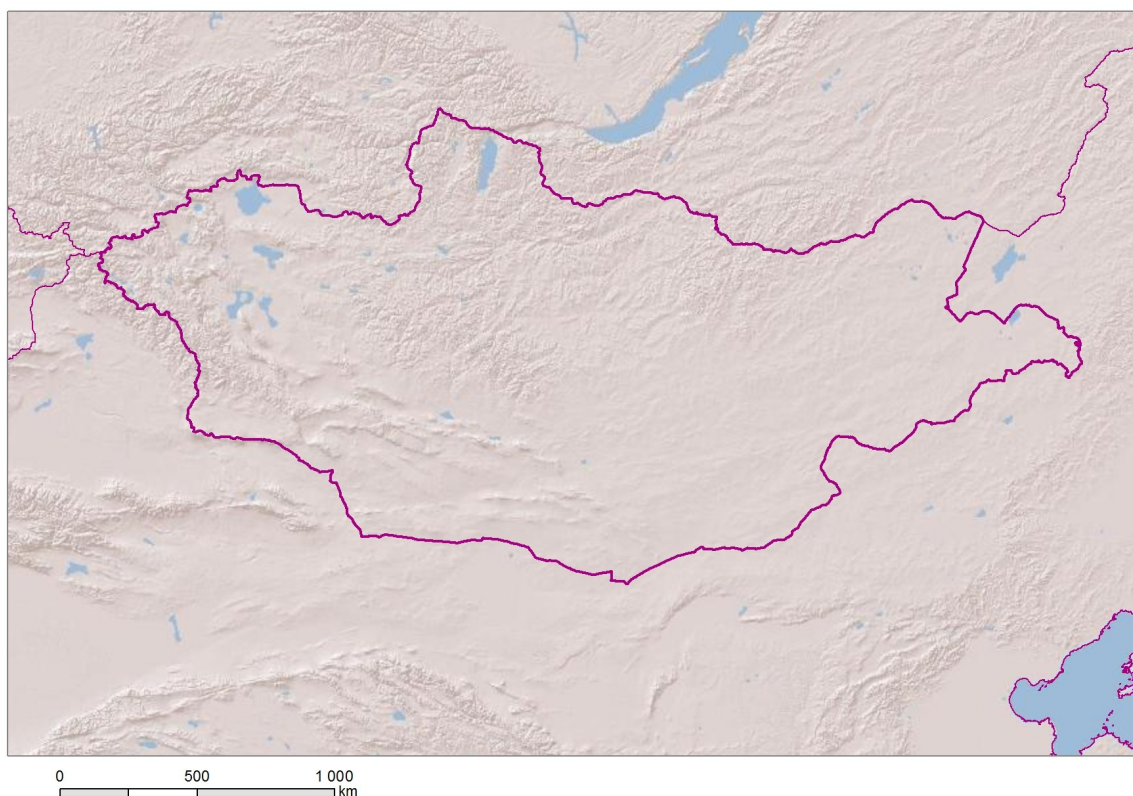


PRACOVNÍ LIST – MONGOLSKO – ŘEŠENÍ

1) Do slepé mapy zakreslete:

- sousedící státy
- hlavní město Mongolska
- pohoří: Changaj, Mongolský Altaj, Západní + Východní Saja
- poušť Gobi
- jezero Ubs - núr
- řeky: Orchon, Selenga



2) Charakterizujte přírodní a klimatické poměry Mongolska

podnebný pás: mírný kontinentální

projevy extrémní kontinentality: velké rozdíly teplot: během roku: léto (25°C), zima (-40 °C), mezi dnem a nocí, suchá zima

vegetační pokryv: stepi mírného pásu, pouštní vegetace

Co je to dzud?: mongolské označení zimy obzvláště bohaté na sníh, dobytek není schopen ze sněhu vyhrabat potravu → hyne (miliony ks), poslední: 2009/2010 – nejhorší za 50 let

PRACOVNÍ LIST – MONGOLSKO – ŘEŠENÍ

3) Doplněte základní údaje

počet obyvatel	3 041 142
hustota zalidnění	1,9 ob/ km ²
přirozený přírůstek	1,49 %
úřední jazyk	mongolština
zastoupená etnika	Mongolové (85 %)
	Kazaši (5 %)
náboženství	Budhismus (96 %), muslimové, křesťané
věková struktura	0-15 : 27 %
	16- 64: 69 %
	65 a více: 4 %
gramotnost	97 %

4) Historie- objasněte následující pojmy, označte na časovou osu

0

Čingischán: sjednotitel mongolských kmenů, 1. Chán Mongolů
13. století

Mongolská říše: 2. největší říše v dějinách lidstva, rozsah: Čína – východní Evropa
13.-14. století

nadvláda SSSR: charakterizujte období - celkem 70 let (1921-1991)
ničení budhistických chrámů, stěhování pastevců do měst, budování průmyslových podniků, růst gramotnosti

5) Doplněte chybějící údaje

HDP/os	3 400 USD		
skladba HDP	služby	43 %	těžba nerostných surovin, zpracovatelský ovce, skot, kozy, pšenice, ječmen
	průmysl	38,5 %	
	zemědělství	18,5 %	
hospodářský potenciál	nerostné suroviny		

7) Se kterými problémy se Mongolsko potýká?



8) Na základě přiložených odkazů zkuste zodpovědět na následující otázky

- <http://www.czda.cz/cra/projekty/mongolsko.htm>
- http://www.mzv.cz/ulaanbaatar/cz/obchod_a_ekonomika/poptavky_po_zbozi_a_sluzbach/za.html

a) Vypište hlavní sektory, kterými se ČR v Mongolsku zabývá.

- sektor obchodu a sociálních služeb
- sektor ostatní sociální infrastruktury a služeb
- sektor vzdělávání
- sektor výroby a dodávky energie
- sektor zásobování vodou a sanitace
- sektor zemědělství, lesnictví a rybolovu

b) Na základě čeho spolupracuje ČR právě s Mongolskem? Co může ČR Mongolsku nabídnout?

- potřeba rozvojové spolupráce
- tradice silné spolupráce mezi ČR - Mongolskem
- vedlejší přínosy spolupráce: rozvoj vzájemně výhodných hospodářských vztahů

c) Vyberte si jeden ze probíhajících projektů a stručně charakterizujte.

Podpora přístupu k lékařské péči v odlehlých oblastech Mongolska

- realizace: 2011-2013
- cíl: vybudovat samostatně fungující ambulantní zařízení
- oblasti: vzdálené provincie v západní části Mongolska

