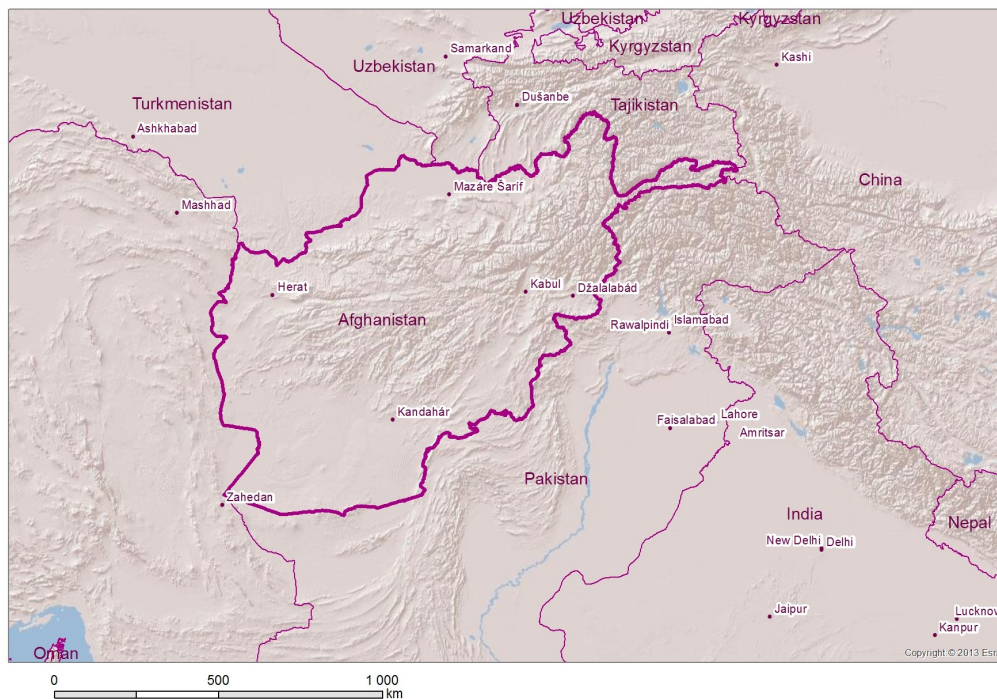


PRACOVNÍ LIST—AFGHÁNISTÁN—ŘEŠENÍ

1) Do výřezu mapy Asie zznačte:

- A) Afghánistán včetně jeho hlavního města
- B) státy, které s Afghánistánem sousedí opět s jejich hlavními městy
- C) města: Kandahár, Mazáre Šaríf, Džalalabád



2) Na území Afghánistánu žijí dvě majoritní etnika. Jak se nazývají?

Majoritním etnikem jsou Paštunové (cca 45 %), následují Tádžikové (25 %), Uzbekové (9 %) a Hazárové (9 %), méně početní jsou Aimakové (4 %), Turkmeni (3 %), Balúčové (2 %).

3) Seřadte dané historické události a přiřadte k nim časová období

- příchod Arabů na území dnešního Afghánistánu—7. století
- vznik prvního nezávislého státního útvaru—1747
- britsko-afghánské války—19. století—1838-1842, 1878-1880 a 1910
- vznik nezávislého Afghánistánu—monarchie—1919
- svržení krále Záhira Šáha—1973
- Afghánistán—komunistická republika—1978
- vojenská intervence SSSR—1979
- nástup Talibanu - vláda teokratického režimu—90. léta 20. století
- vojenská intervence spojenců z rozhodnutí Rady bezpečnosti OSN—2001

## 4) Doplňte základní údaje o Afghánistánu do tabulky:

	Afghánistán
počet obyvatel	30 milionů
úřední jazyk	Dáří a Paštština
náboženství	Islám
rozloha	647 500 km <sup>2</sup> —8x ČR

## 5) Doplňte chybějící slova v textu

Afghánistán je země s drsným klimatem, v zemi je možné identifikovat jeho různé typy v závislosti na **nadmořské výšce** – lokálně tak lze rozlišit aridní, subtropické či velehorské klima. Celkově vzato se jedná o **kontinentální** podnebí charakterizované **studenou, až mrazivou** zimou a **horkým suchým** létem; příznačné jsou velké **výkyvy** teplot mezi jednotlivými etapami roku, ale i mezi **dnem a nocí**. Teploty v pouštních oblastech na jihu tak mohou v létě přesáhnout 45 °C, nejnižší teplota (-52,2 °C) byla zase naměřena v horách v lednu roku 1964.

## 6) Více než polovina území Afghánistánu leží v nadmořské výšce větší než 1800 m n. m. Jak se nazývá nejvýznamnější a zároveň nejvyšší horská soustava na území tohoto státu?

Hindúkuš

## 7) Statistiky uvádějí, že více než 80 % obyvatelstva je zaměstnáno v zemědělství. Co se produkuje?

Pěstuje se bavlna, kukuřice, rýže, pšenice, zelenina, ovoce, ořechy.

Chov koz a ovcí na mléko a vlnu pro výrobu koberců.

## 8) Afghánistán je také nevalně známý pěstováním jedné plodiny, kterou můžeme běžně vidět i na českých polích, ovšem v ČR je využití této plodiny odlišné od jejího využití v Afghánistánu. O jakou plodinu jde?

Mák setý pro získávání opia.

**9) Dnes patří Afghánistán mezi nejméně rozvinuté země světa.**

**A) Co je příčinou tohoto nelichotivého stavu?**

Rozsáhlé vleklé konflikty—ruská okupace, nadvláda Tálibánu, spojenecká invaze.

Afghánistán není zemědělsky soběstačný—je závislý na pomoci dalších států. Nerozvinutost se tak projevuje ve všech sférách denního života. Od špatné infrastruktury, před nízkou vzdělaností, špatně téměř nefungující zdravotnictví. Očekávaná délka dožití je pouze cca 40 let. Hospodářství země je závislé na zemědělství, průmysl je velmi zaostalý. Současná (2013) vláda nekontroluje celé území, jsou oblasti, kde opět nabývá na síle hnutí Tálibán.

**B) Kdo patří mezi největší donory, od kterých Afghánistán dostává podporu—nejen finanční.**

Největším donorem jsou jednoznačně USA.

**C) Co Afghánistán a ČR? Existují zde nějaké vzájemné vazby?**

ČR měla do roku 2013 tzv. Provinční rekonstrukční týmy v provincii Lógar—nedaleko Kábulu.

Tyto týmy byly složeny z vojáků i civilních expertů a snažily se společně přispět k obnově země—zejména pak stavbou mostů, policejních stanic, škol apod.