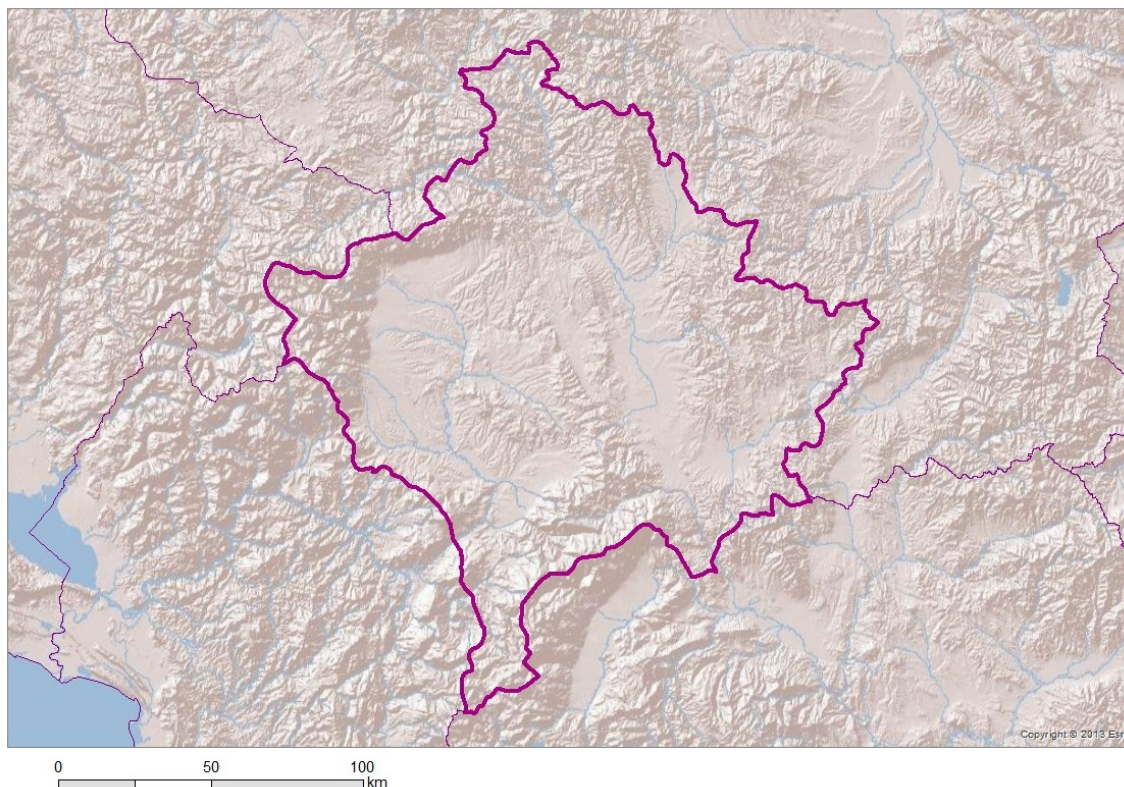


PRACOVNÍ LIST—KOSOVO

1) Do slepé mapy zakreslete:

- sousedící státy
- hlavní město Kosova
- města: Peć, Kosovská Mitrovice, Prizren
- pohoří Prokletije
- nížiny: Metochije, Kosovo pole
- řeka Jižní Morava



2) Kosovo na politické mapě světa

oficiální název: _____

politické zřízení: _____

vznik samostatného státu: _____

3 příklady zemí, které uznaly nezávislost Kosova: _____

3 příklady zemí, které samostatnost Kosova neuznávají: _____

PRACOVNÍ LIST—KOSOVO

3) Doplňte základní údaje

počet obyvatel	
hustota zalidnění	
úřední jazyky	
zastoupená etnika + procentuální zastoupení	
náboženství	
gramotnost	

4) Historie - objasněte následující pojmy, zaznačte na časovou osu

0

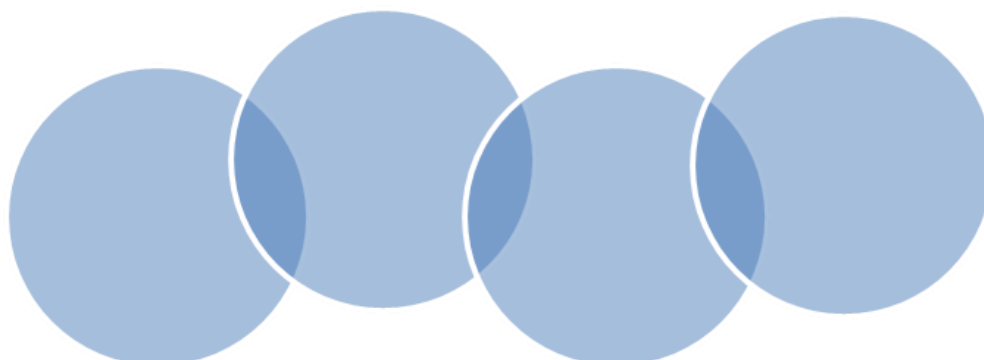
- 6. stol. NL _____
- 15.stol. - 1912 _____
- r. 1918 - 1945 _____
- r. 1945 _____
- r. 1991 _____
- r. 1999 _____
- r. 2008 _____

5) Doplňte chybějící údaje

HDP/ob.			
struktura HDP	služby	%	
	průmysl	%	
	zemědělství	%	
nerostné suroviny			

6) Charakterizujte potenciál pro rozvoj Kosova

7) Vypište hlavní problémy, se kterými se Kosovo potýká



8) Na základě přiložených odkazů zkuste zodpovědět na následující otázky

- http://www.mzv.cz/jnp/cz/zahranicni_vztahy/rozvojova_spoluprace/dvoustranna_zrs_cr/projektove_zeme/kosovo/index.html

a) Vyberte správné odpovědi:

1) Z hlediska zahraniční rozvojové spolupráce patří Kosovo mezi země:

- programové
- projektové

2) Mezi další země této kategorie dále patří:

- Afghánistán
- Gruzie
- Mongolsko
- Kambodža
- Palestinská autonomní území
- Bosna a Hercegovina
- Etiopie
- Srbsko
- Moldavsko

3) Mezi hlavní sektory, ve kterých ČR v Kosovu působí patří:

- sociální služby
- obchod
- vzdělávání
- zásobování vodou
- výroba a dodávka energie
- sektor zemědělství
- sanitace
- dopravní infrastruktura

b) Vyberte si jeden z projektů realizovaných v roce 2012 a stručně charakterizujte.
