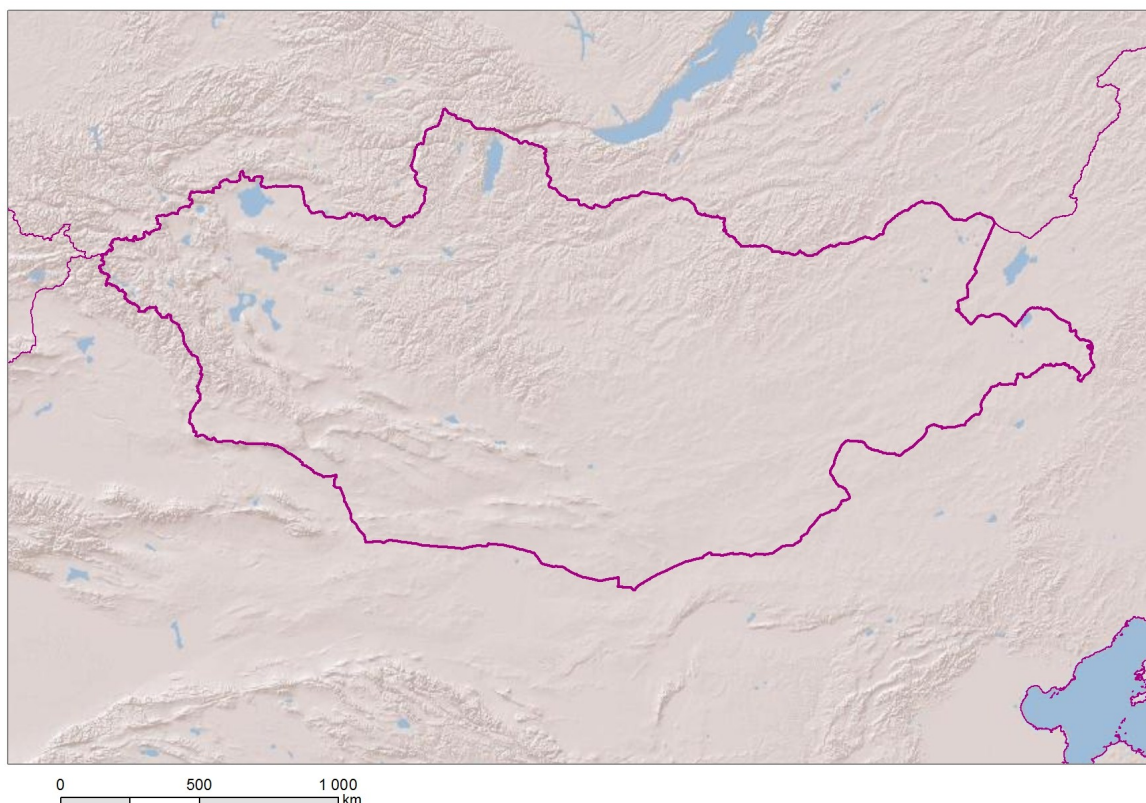


PRACOVNÍ LIST—MONGOLSKO

1) Do slepé mapy zakreslete:

- sousedící státy
- hlavní město Mongolska
- pohoří: Changaj, Mongolský Altaj, Západní + Východní Saja
- poušť Gobi
- jezero Ubs - núr
- řeky: Orchon, Selenga



2) Charakterizujte přírodní a klimatické poměry Mongolska

podnebný pás: _____

projevy extrémní kontinentality: _____

vegetační pokryv: _____

Co je to dzud? : _____

PRACOVNÍ LIST—MONGOLSKO

3) Doplňte základní údaje

počet obyvatel	
hustota zalidnění	
přirozený přírůstek	
úřední jazyk	
zastoupená etnika	
náboženství	
věková struktura	
gramotnost	

4) Historie- objasněte následující pojmy, zaznačte na časovou osu

0

▪ Čingischán:

▪ Mongolská říše:





▪ nadvláda SSSR: charakterizujte období -

5) Doplňte chybějící údaje

HDP/os			
skladba HDP	služby	%	
	průmysl	%	
	zemědělství	%	
hospodářský potenciál			

PRACOVNÍ LIST—MONGOLSKO

7) Se kterými problémy se Mongolsko potýká?

8) Na základě přiložených odkazů zkuste zodpovědět na následující otázky

- <http://www.czda.cz/cra/projekty/mongolsko.htm>
- http://www.mzv.cz/ulaanbaatar/cz/obchod_a_ekonomika/poptavky_po_zbozi_a_sluzbach/za.html

a) Vypište hlavní sektory, kterými se ČR v Mongolsku zabývá.

- _____
- _____
- _____
- _____
- _____
- _____

b) Na základě čeho spolupracuje ČR právě s Mongolskem? Co může ČR Mongolsku nabídnout?

c) Vyberte si jeden ze probíhajících projektů a stručně charakterizujte.
