

PRAKTICKÝ MANUÁL PROSTOROVĚ ORIENTOVANÉ INFOGRAFIKY

CÍLE PRÁCE

Cílem této bakalářské práce bylo vytvořit praktický manuál prostorově orientované infografiky, který bude sloužit jako pomůcka a zároveň inspirace k tomu, jak vytvořit prostorově orientovanou infografiku, jak ji definovat a jaké elementy pro její tvorbu využívat. Jednotlivé vzory prostorové infografiky byly vytvořeny z nejpoužívanějších a volně dostupných geografických datových sad různého zaměření. K těmto vzorům byly vytvořeny manuálové části, které byly uživatelsky otestovány. Na základě poznatků z testování byl manuál optimalizován tak, aby co nejlépe respektoval požadavky cílové skupiny uživatelů, zejména studenty katedry geoinformatiky.

Teoretická část

1. studium literatury a současného stavu problematiky
2. vyčlenění definice a klasifikace infografiky a prostorové infografiky
3. výběr metod, které budou při práci použity

Praktická část

1. sběr a zpracování dat
2. návrh obsahu manuálu
3. tvorba vzorů prostorových infografik s popisem jejich tvorby
4. uživatelské testování manuálu
5. analýza výsledků testování
6. optimalizace, tvorba finálního praktického manuálu
7. tisk a zveřejnění praktického manuálu prostorově orientované infografiky

27 stran
6 témat

POSTUP ZPRACOVÁNÍ



POUŽITÁ DATA

Manuál byl vytvořen z nejpoužívanějších a volně dostupných geografických datových sad v ČR. Do manuálu vstupuje 6 témat:

- Administrativní členění, Výškopis, Obyvatelstvo, Doprava, Vodstvo, Příroda

ArcČR® 500 | DIBAVOD | Data50 (komunikace ČR, Geoportál ČÚZK) | AOPK | ČSÚ

k tvorbě ilustrací byly využity podklady zejména ze zdrojů [freepik.com](https://www.freepik.com) a [flaticon.com](https://www.flaticon.com)
doplňující informace a statistiky byly získány z různých online zdrojů tematicky souvisejících z vizualizovanou problematikou

schéma prostorové infografiky

schéma manuálové části



ROZLOŽENÍ, LAYOUT

- doporučení k rozložení a tisku
- rady k volbě tématu

DATOVÉ VIZUALIZACE

- stručný popis a náhled
- alternativní datové vizualizace

DATA

- podkladová a tematická data
- odkaz na použitou datovou sadu
- použité vrstvy

DOPLŇUJÍCÍ INFORMACE

- jak a kde hledat doplňující data
- doporučené zdroje
- úprava a formát obrázků

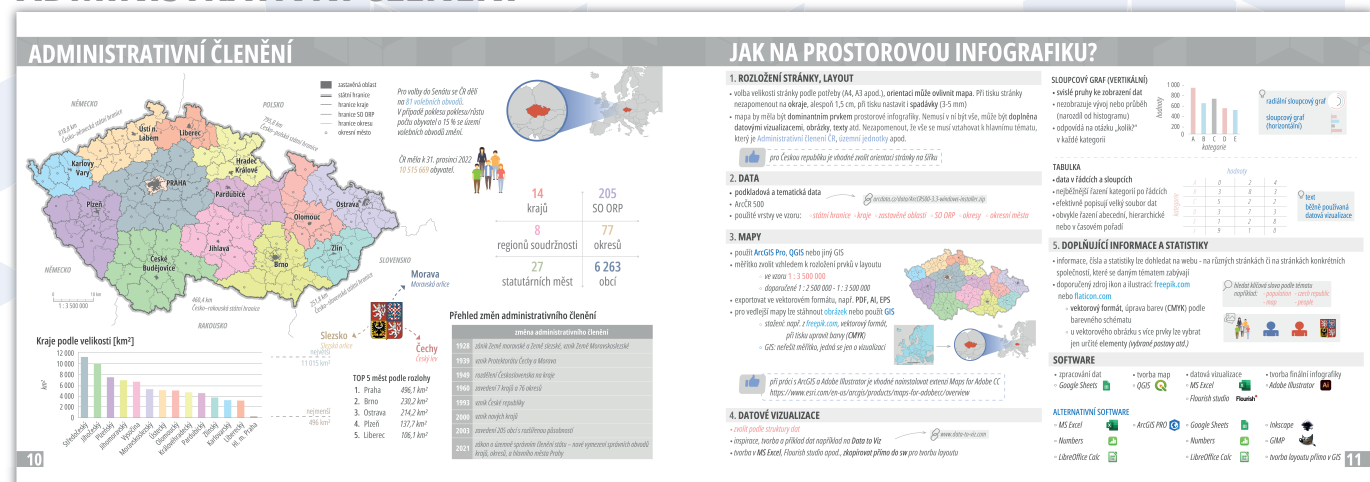
MAPY

- doporučení k měřítku a exportu
- rady pro vedlejší mapy

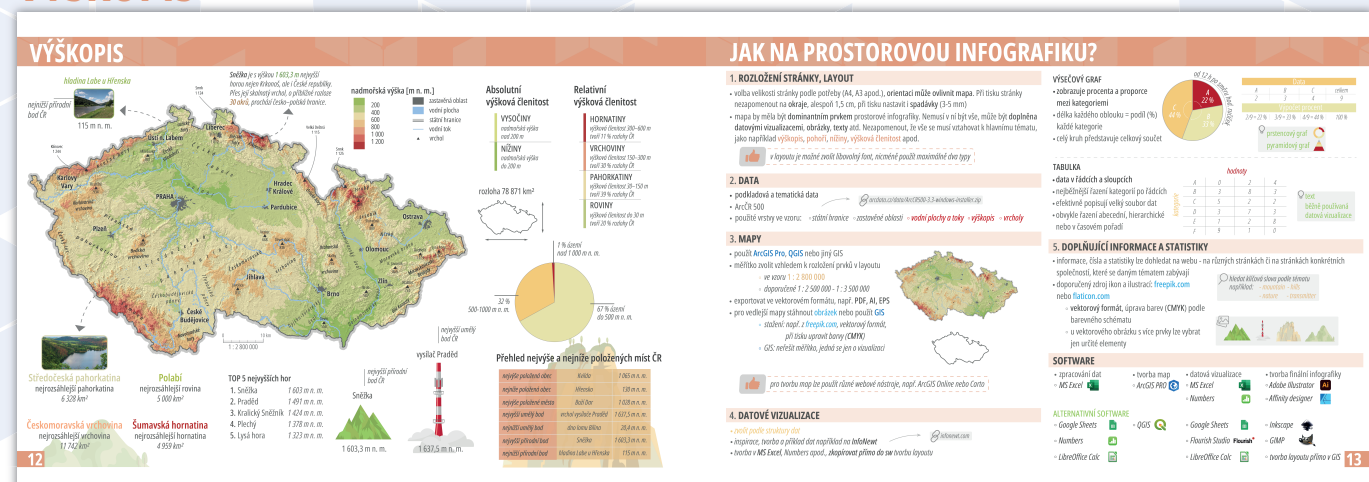
SOFTWARE

- seznam použitých a alternativních programů

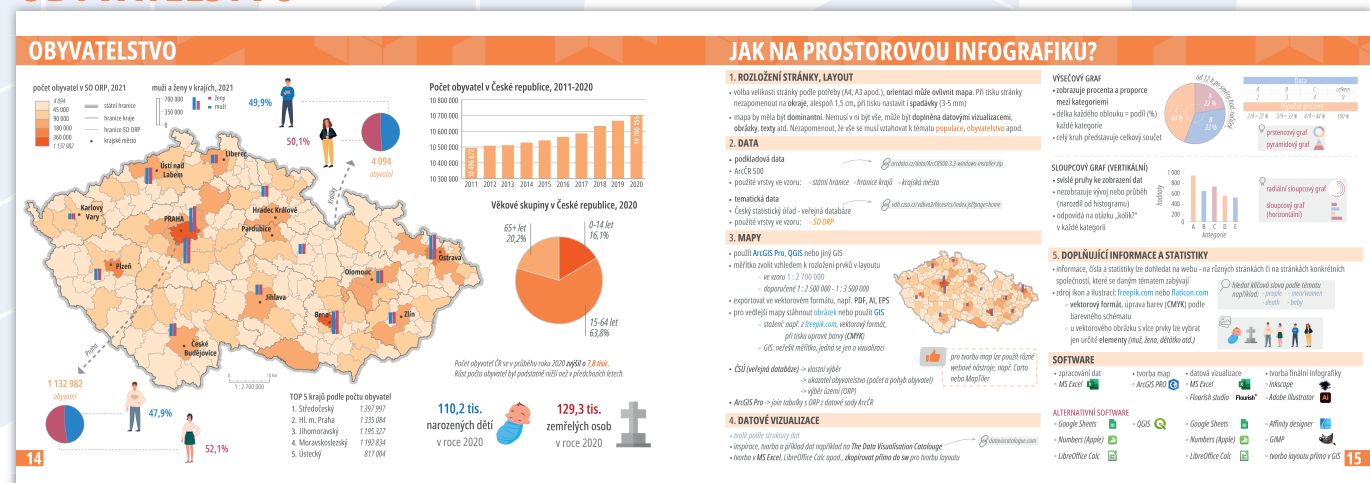
ADMINISTRATIVNÍ ČLENĚNÍ



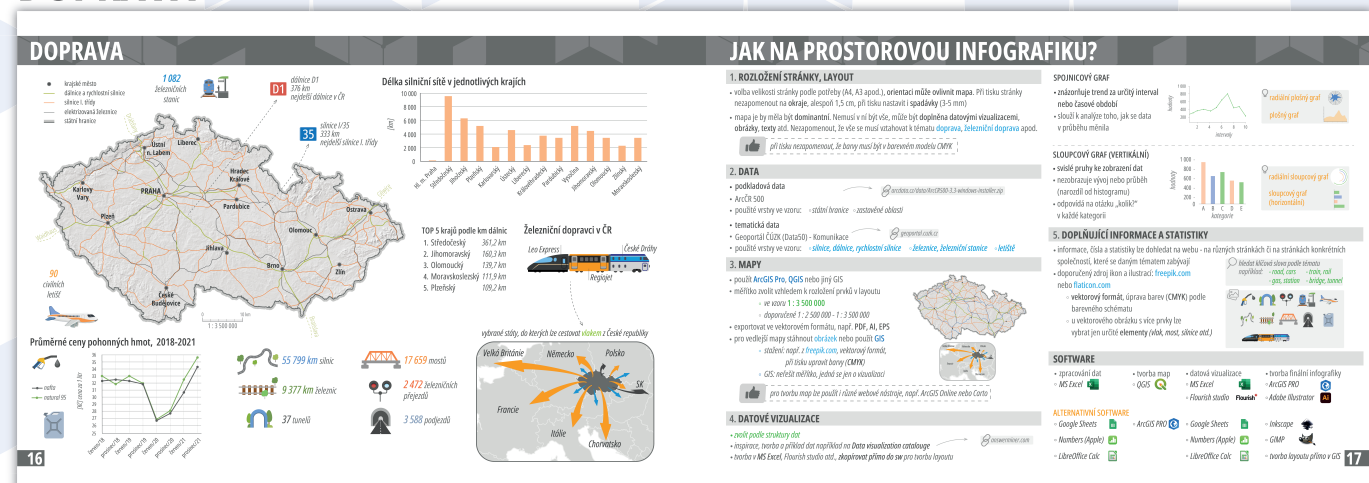
VÝŠKOPIS



OBYVATELSTVO



DOPRAVA



VODSTVO



PŘÍRODA



Přírodovědecká
fakulta
Univerzita Palackého
v Olomouci



katedra
geoinformatiky

Autor práce: Jakub ŠUTTA
Vedoucí práce: Mgr. Jakub KONÍČEK
Příloha 4 k bakalářské práci | Olomouc, 2022